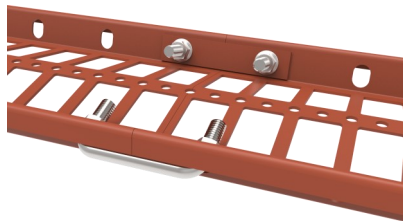
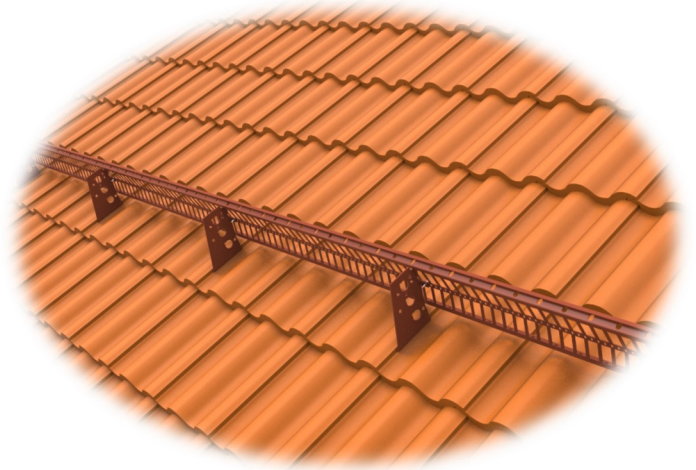


Snögrind för profilerad plåttak

Komplett paket 2,4 m



Skarv av snögrind med bygel och motbleck



Valfri konsol



Ingår i monteringsatts 6905; Bygel & motbleck

Monteringsanvisning

- Max utstick från yttersta konsol 200 mm. Avståndstabell / snözoner, se under regler och tabeller.
- Snögrinden hängs på konsolens hake och skarvas löpande kant i kant med två skarvbyglar/skarv som träds in från ovan respektive undersida för att spänna ihop grindskarven med motbleck och flänsmutter.
- Grinden låses vid varje konsol med en självborrande skruv i markerande hål.

Monteringsanvisning fortsätter på sidan 2

Artikelinformation:

Snögrind paket 2,4 m profilerad plåttak
682920 svart

Montage på "papptak med fast underlag", använd 10 st träskruv med tätningsbricka per konsol enligt monteringsatts 691800 (innehåll 30 st).

Innehåll:

1 st grind 6052
4 st konsol 6211
1 st monteringsatts 6902
1 st monteringsatts 6904
1 st monteringsatts 6905
1 st monteringsatts 6920

TJB Försäljning AB

info@tjb.se www.tjb.se
tel: 0512-19959

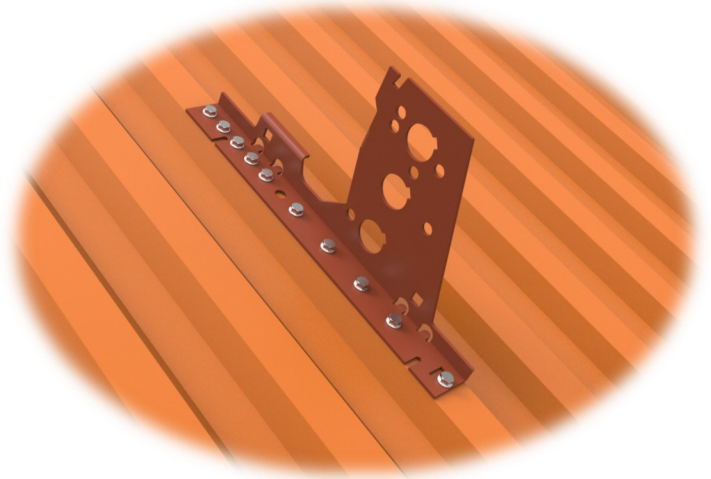
Snögrind fortsätter

Konsol på Profilerade plåttak

På stål min 0,5 mm, på aluminiumplåt minst 0,8 mm

Monteringsanvisning

- Minst tre konsoler/sträcka.
De två första och sista konsolerna monteras med max 600 mm och övriga konsoler på max 1000 mm c-avstånd.
- Placera konsolen på profiltoppen och skruva med 10 st självgående skruv utan att förborra. (Provskruva om möjligt i spillplåt för att känna in lämpligt åtdragningsmoment).
- Förborra vid överlappande plåt med borr 3,25- 3,5 mm, backa ur skruven och drag in på nytt tills plåtarna är samman.

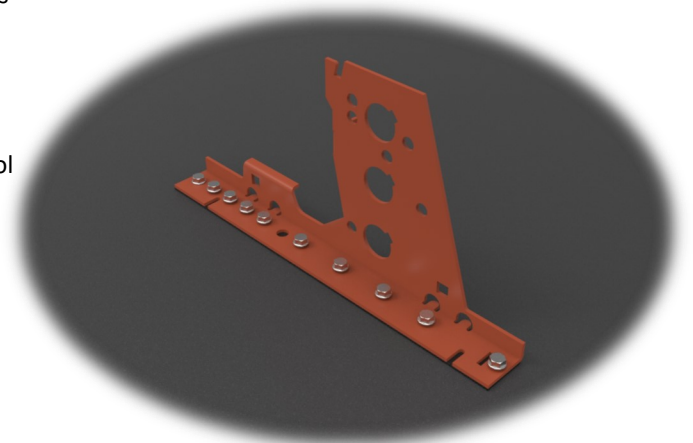


Konsol på papptak med fast underlag

På råspont min 17 mm eller k-plywood min 12 mm

Monteringsanvisning

- Minst tre konsoler/sträcka.
- Snörslå eller på annat sätt markera konsolernas läge.
- Konsolen är försedd med gummitätning, montageytan bör ändå avjämnas med tätningsmassa.
- Skruva med 10 st träskruv med tätbricka/konsol (monteringssats 6918)



TJB Försäljning AB

info@tjb.se www.tjb.se

tel: 0512-19959